

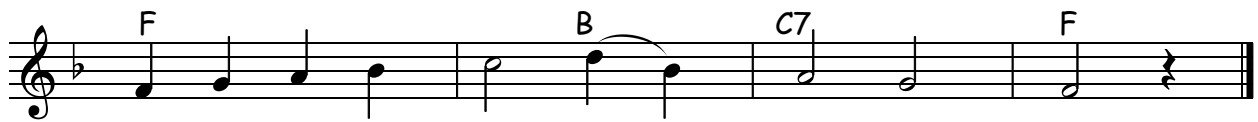
# Ein Männlein steht im Walde



1. Ein Männlein steht im Walde ganz still und stumm.  
Es hat von lauter Purpur ein Mäntlein um.



Sagt, wer mag das Männlein sein, das da steht im Wald allein



mit dem purpurroten Mäntlein?

2. Das Männlein steht im Walde auf einem Bein.  
Es hat auf seinem Kopf ein schwarz Käppelein.  
Sagt, wer mag das Männlein sein,  
das da steht im Wald allein  
mit dem kleinen schwarzen Käppelein?